



COMUNE DI VELLETRI
CITTA' METROPOLITANA DI ROMA CAPITALE

PROGETTO ESECUTIVO

PROGETTO DI RIQUALIFICAZIONE ED EFFICIENTAMENTO
ENERGETICO DELLA SCUOLA COMUNALE DELL'INFANZIA
SAN GIUSEPPE
EFFICIENTAMENTO ENERGETICO COPERTURE ED INFISSI



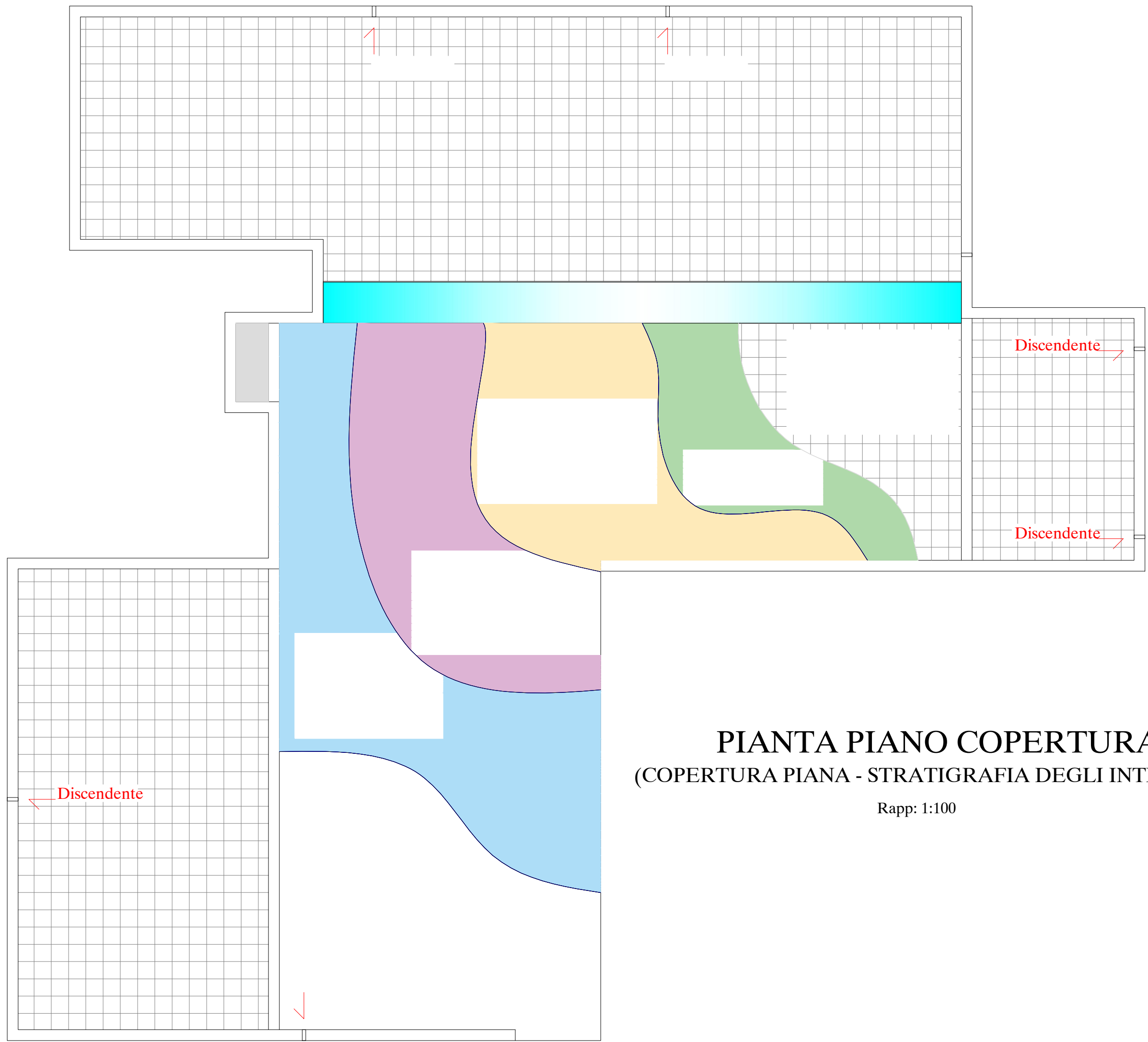
PROGETTISTA : ARCH. MAURIZIO SOLLAMI
COLLABORATORI INTERNI:
ARCH. MARCELLA PARISINI
GEOM. MASSIMILIANO PUCCT
GEOM. ALESSANDRO LELLO
GEOM. ORESTE SPADARO
ISTR. AMMVO ILARIA GERMANI
SUPPORTO ALLA PROGETTAZIONE VELLETRI SERVIZI S.P.A. :
ARCH. AGOSTINO LAZZARI
GEOM. PIER LUIGI CONCIATORI

TAV. 3

SC. VARIE

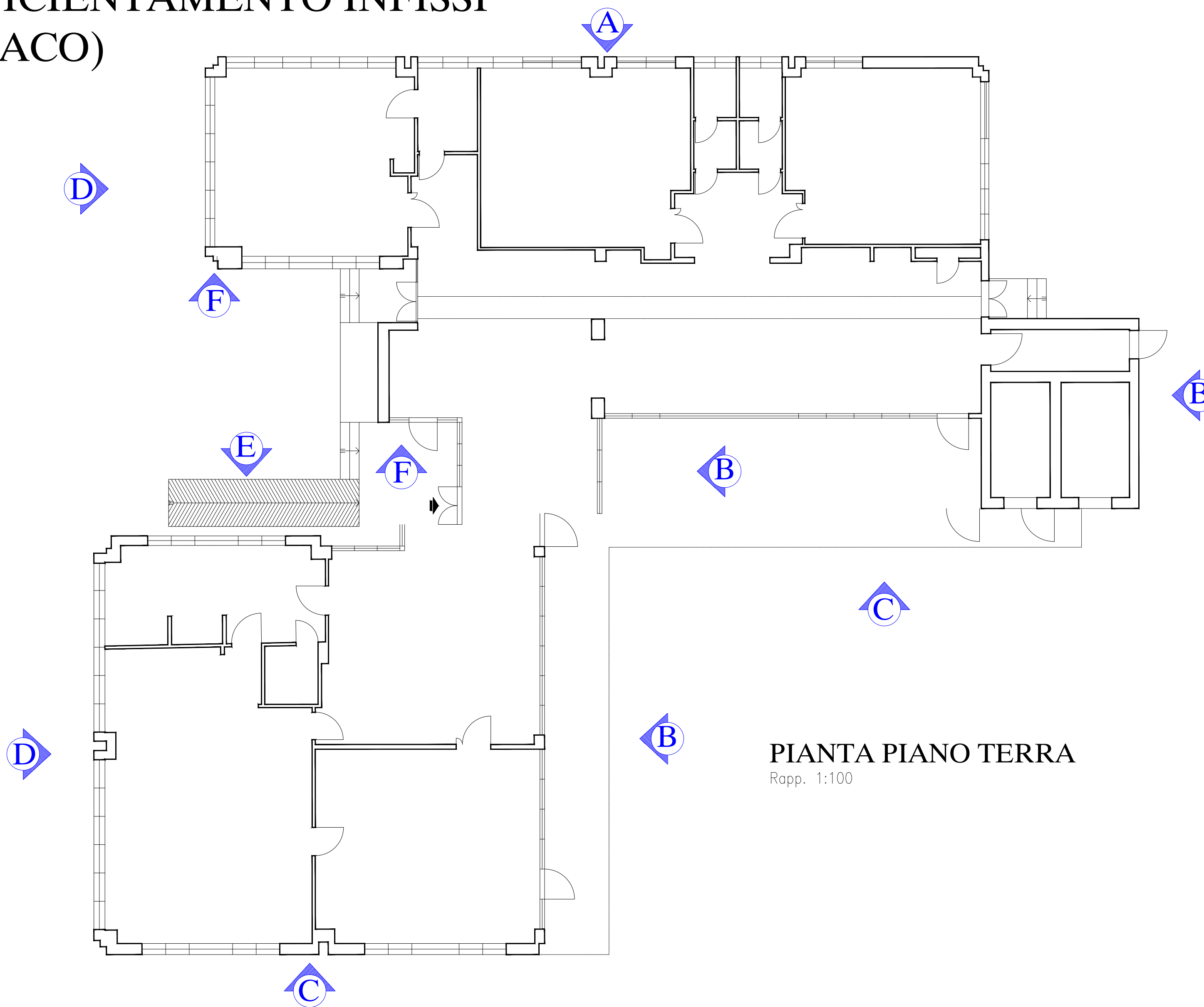
DICEMBRE 2020

EFFICIENTAMENTO COPERTURE

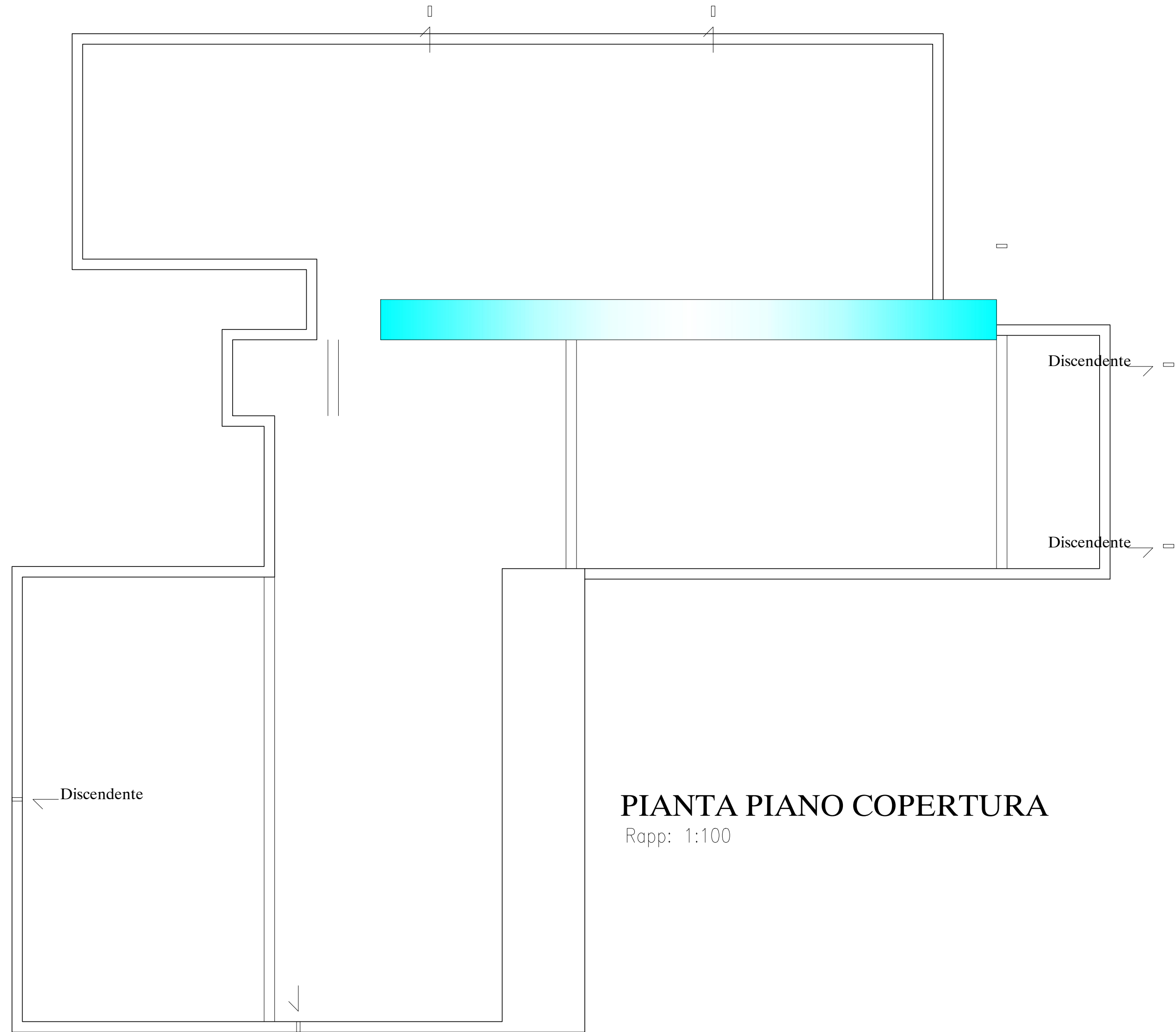


PIANTA PIANO COPERTURA
(COPERTURA PIANA - STRATIGRAFIA DEGLI INTERVENTI)
Rapp: 1:100

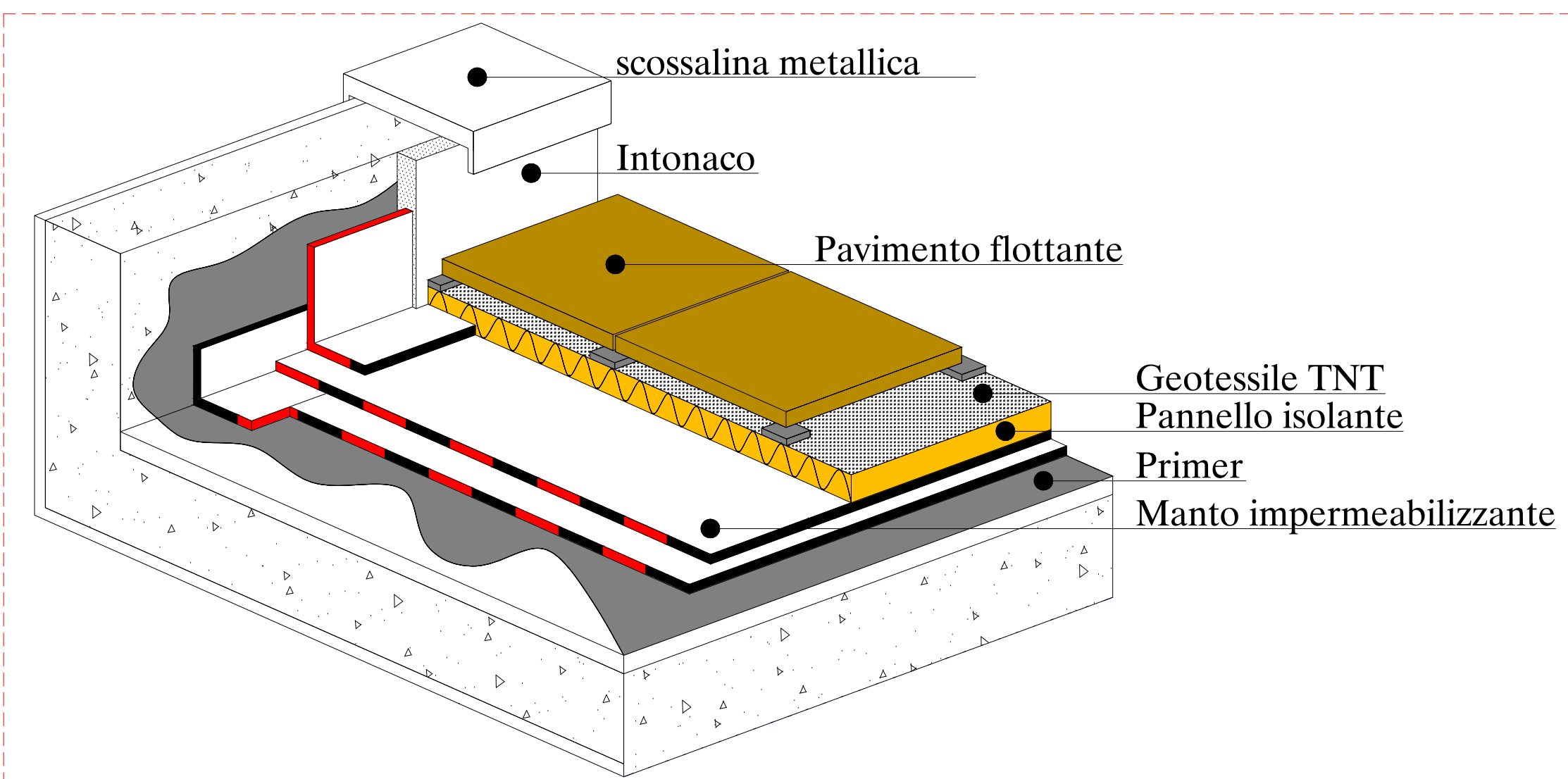
EFFICIENTAMENTO INFISSI
(ABACO)



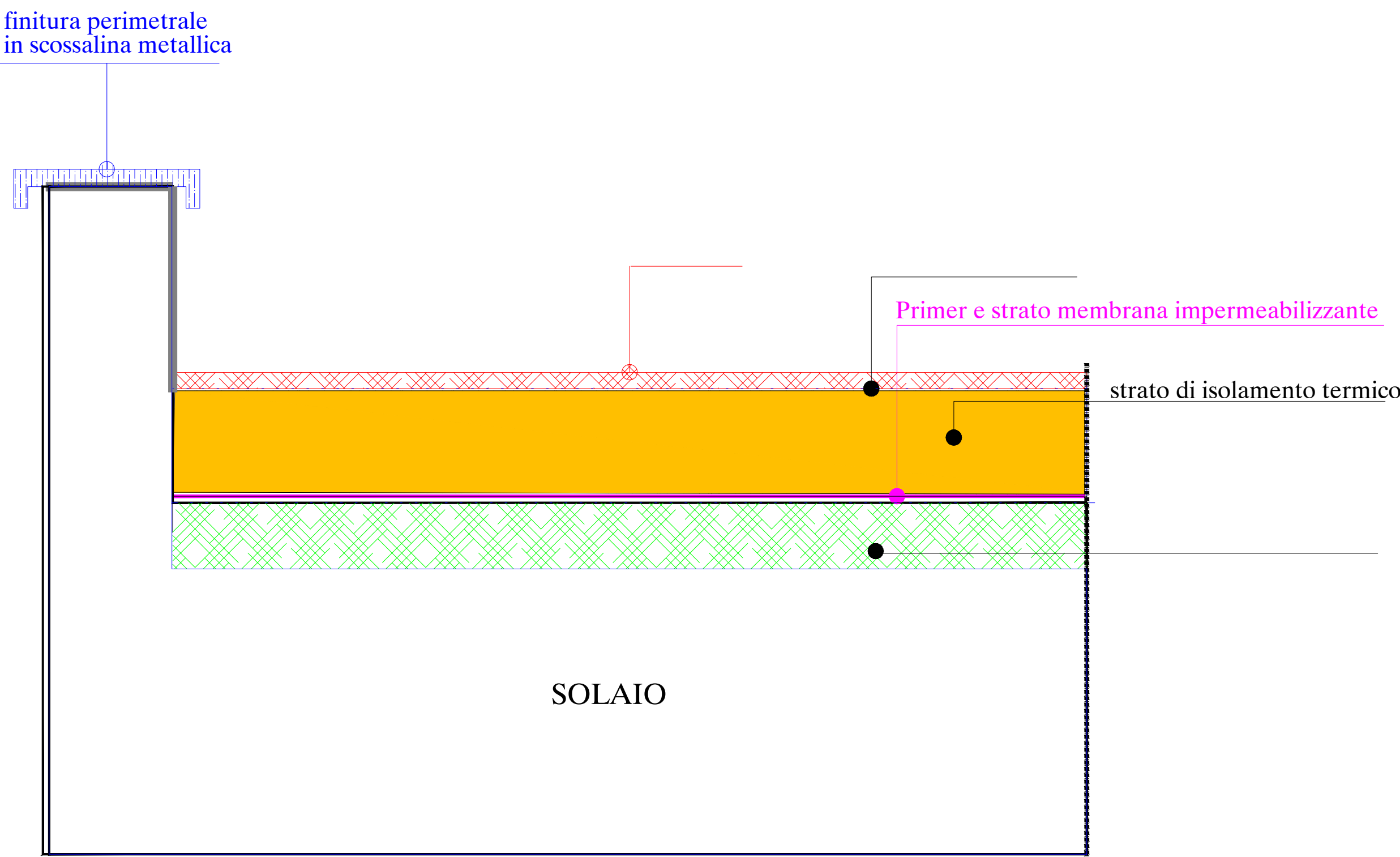
PIANTA PIANO TERRA
Rapp. 1:100



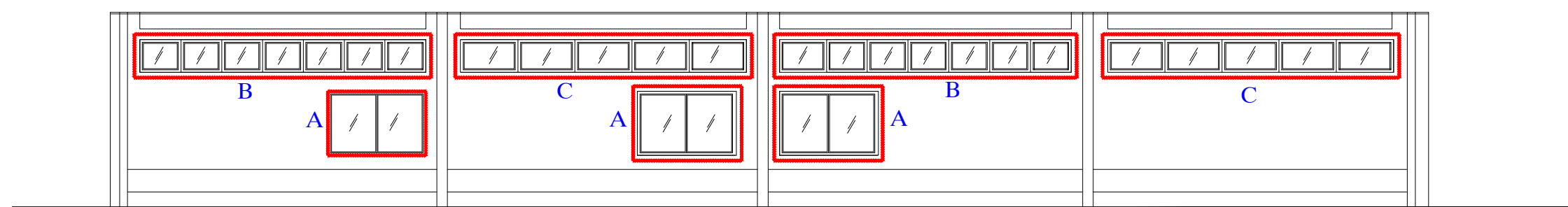
PIANTA PIANO COPERTURA
Rapp: 1:100



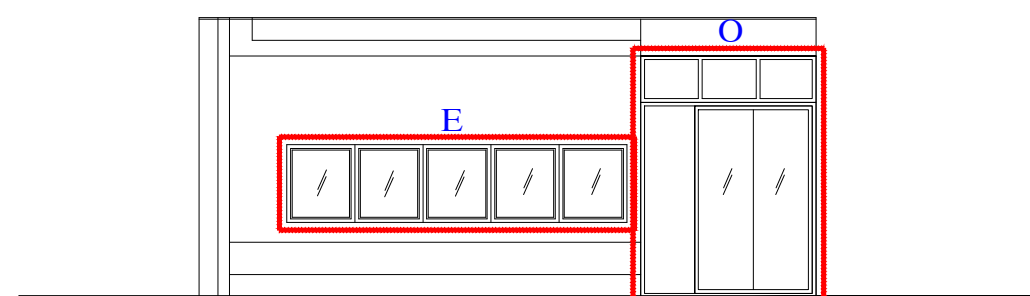
PARTICOLARE STRATIGRAFIA



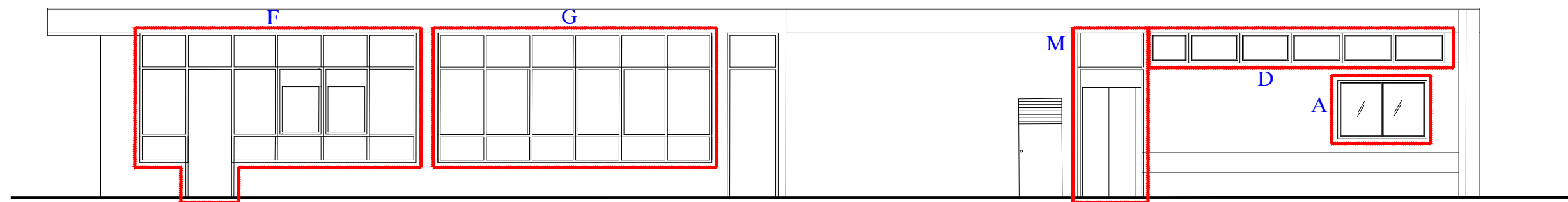
PARTICOLARE IN SEZIONE INTERVENTO IN COPERTURA



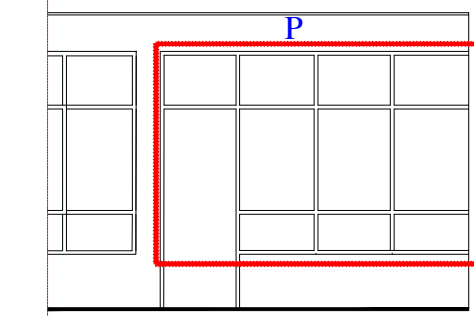
PROSPETTO LATO A SCALA 1:100



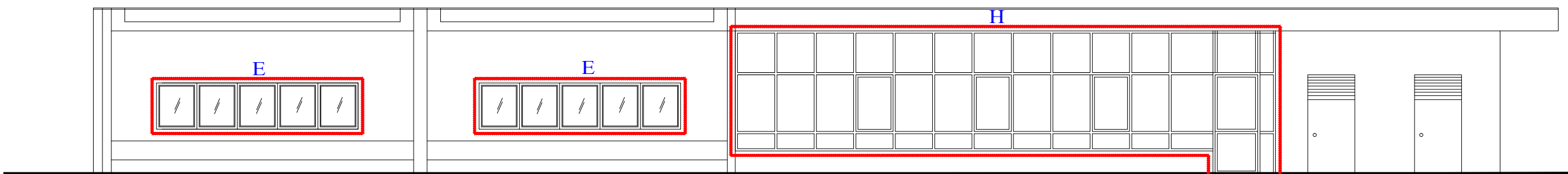
PROSPETTO LATO F SCALA 1:100



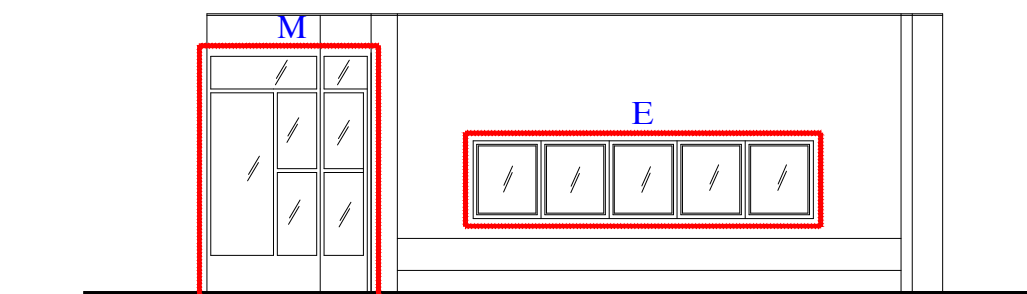
PROSPETTO LATO B SCALA 1:100



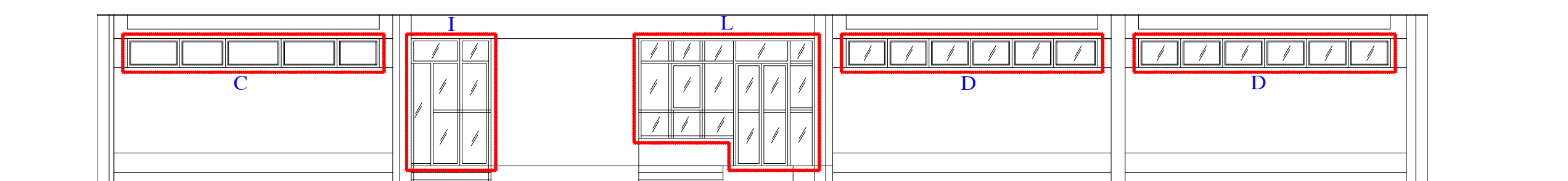
PROSPETTO LATO B SCALA 1:100



PROSPETTO LATO C SCALA 1:100



PROSPETTO LATO E SCALA 1:100



PROSPETTO LATO D SCALA 1:100

TABELLA INFISSI

Tipo A (4 elementi) 2 ANTE SCORREVOLI	Tipo I (1 elemento) 1 PORTA	Tipo O (1 elemento) 1 PORTA
Tipo B (2 elementi) 7 ANTE A VASISTAS	Tipo L (1 elemento) 1 PORTA 2 ANTE SCORREVOLI	Tipo M (2 elementi) 1 PORTA
Tipo C (3 elementi) 5 ANTE A VASISTAS	Tipo N (1 elemento) LUCERNAIO	Tipo P (1 elemento) 1 PORTA 2 ANTE SCORREVOLI
Tipo D (3 elementi) 6 ANTE A VASISTAS	Tipo G (1 elemento) 6 ANTE SCORREVOLI	Tipo H (1 elemento) 1 PORTA 4 ANTE SCORREVOLI
Tipo E (4 elementi) 5 ANTE SCORREVOLI		
Tipo F (1 elemento) 1 PORTA 2 ANTE SCORREVOLI		